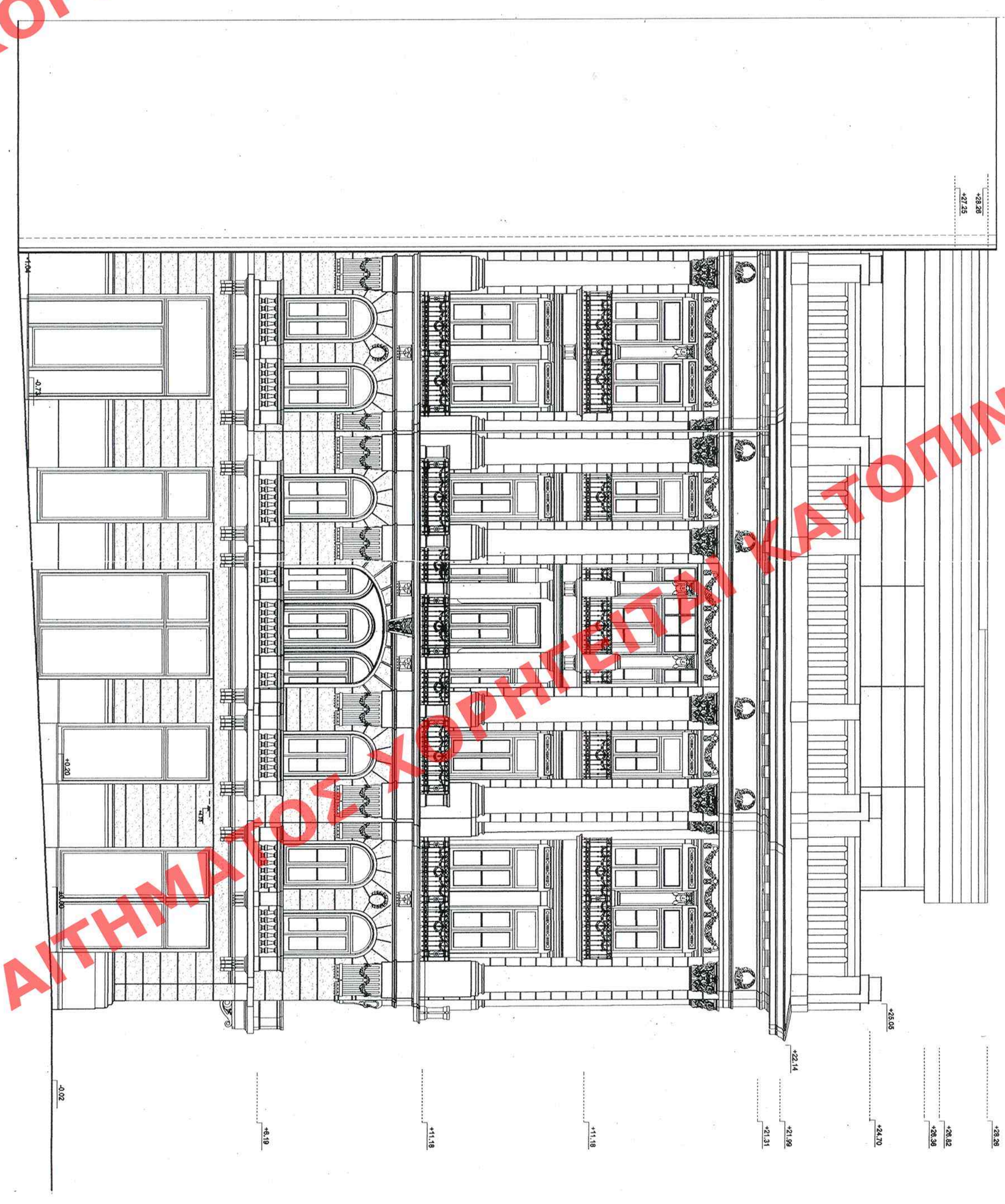


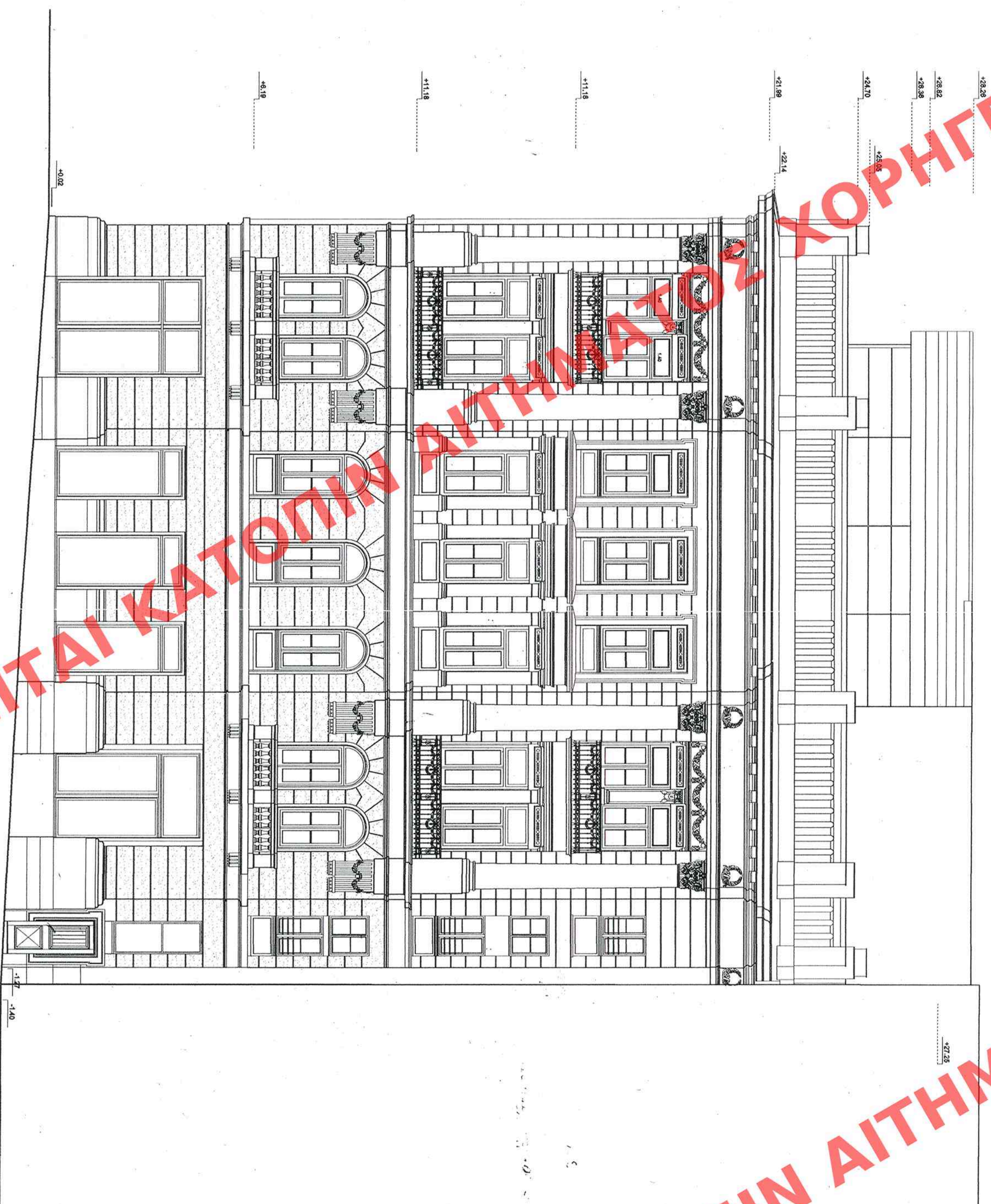
ΑΙΤΗΜΑΤΟΣ ΧΟΡΗΓΕΙΤΑΙ

ΤΑΙ ΚΑΤΟΠΙΝ ΑΙΤΗΜΑΤΟΣ ΧΟΡΗΓΕΙΤΑΙ ΚΑΤΟΠΙΝ ΑΙΤ

Όψη ΠΡΟΣ ΣΥΝΤΑΓΜΑ



Όψη ΠΡΟΣ ΟΔΟ ΝΙΚΗΣ



ΧΟΡΗΓΕΙΤΑΙ ΚΑΤΟΠΙΝ ΑΙΤΗΜΑΤΟΣ ΧΟΡΗΓΕΙΤΑΙ ΚΑΤΟΠΙΝ ΑΙΤ

ΕΠΙΜΟΝΗ ΒΕ ΤΟ ΠΛΑΝΟΝ 132
Δ ΤΕΛΟΣ ΤΗΣ ΕΡΜΗΝΕΙΑΣ ΚΑΙ ΤΗΣ ΕΡΜΗΝΕΙΑΣ
ΤΗΣ 13 Δεκεμβρίου 2006

ΥΠΟΥΡΓΕΙΟ
ΠΕΡΙΒΑΛΛΟΝΤΟΣ ΚΑΙ ΑΝΑΦΟΡΑΣ
ΤΜΗΜΑ ΠΟΛΥΕΚΔΟΜΙΚΟΥ ΣΧΕΔΙΑΣΜΟΥ
ΚΑΙ ΔΗΜΟΣΙΩΝ ΕΡΓΩΝ
ΤΜΗΜΑ ΠΑΡΑΔΟΣΙΑΚΩΝ ΟΙΚΙΣΜΩΝ
ΑΡΧΙΤΕΚΤΟΝΟΣ
Ι. Γεωργιάδης
4/11/11

Αρ. Φ. 16106
Σ. 9

ΑΡΧΙΤΕΚΤΟΝΙΚΟ ΕΡΓΟ
ΕΡΜΗΝΕΙΑ ΒΕ ΤΟ ΠΛΑΝΟΝ
ΕΡΜΗΝΕΙΑ ΚΑΙ ΤΗΣ ΕΡΜΗΝΕΙΑΣ
ΕΡΜΗΝΕΙΑ ΤΗΣ 13 Δεκεμβρίου 2006

<p>ΥΠΟΥΡΓΕΙΟ ΠΕΡΙΒΑΛΛΟΝΤΟΣ ΚΑΙ ΔΗΜΟΣΙΩΝ ΕΡΓΩΝ</p> <p>ΤΜΗΜΑ ΠΟΛΥΕΚΔΟΜΙΚΟΥ ΣΧΕΔΙΑΣΜΟΥ ΚΑΙ ΔΗΜΟΣΙΩΝ ΕΡΓΩΝ</p> <p>ΤΜΗΜΑ ΠΑΡΑΔΟΣΙΑΚΩΝ ΟΙΚΙΣΜΩΝ</p>	<p>ΘΕΜΑ: Καθορισμός συμπληρωματικών όρων δόμησης σε διατηρητέο κτίριο επί των οδών Καραγιώργη Σερβίος 1 και Νίκης στην περιοχή Πλατείας Συντάγματος</p>
<p>ΣΧΕΔΙΟ: Όψη προς οδό Νίκης Όψη προς πλ. Συντάγματος</p>	<p>ΚΛΙΜΑΚΑ: 1:100</p>